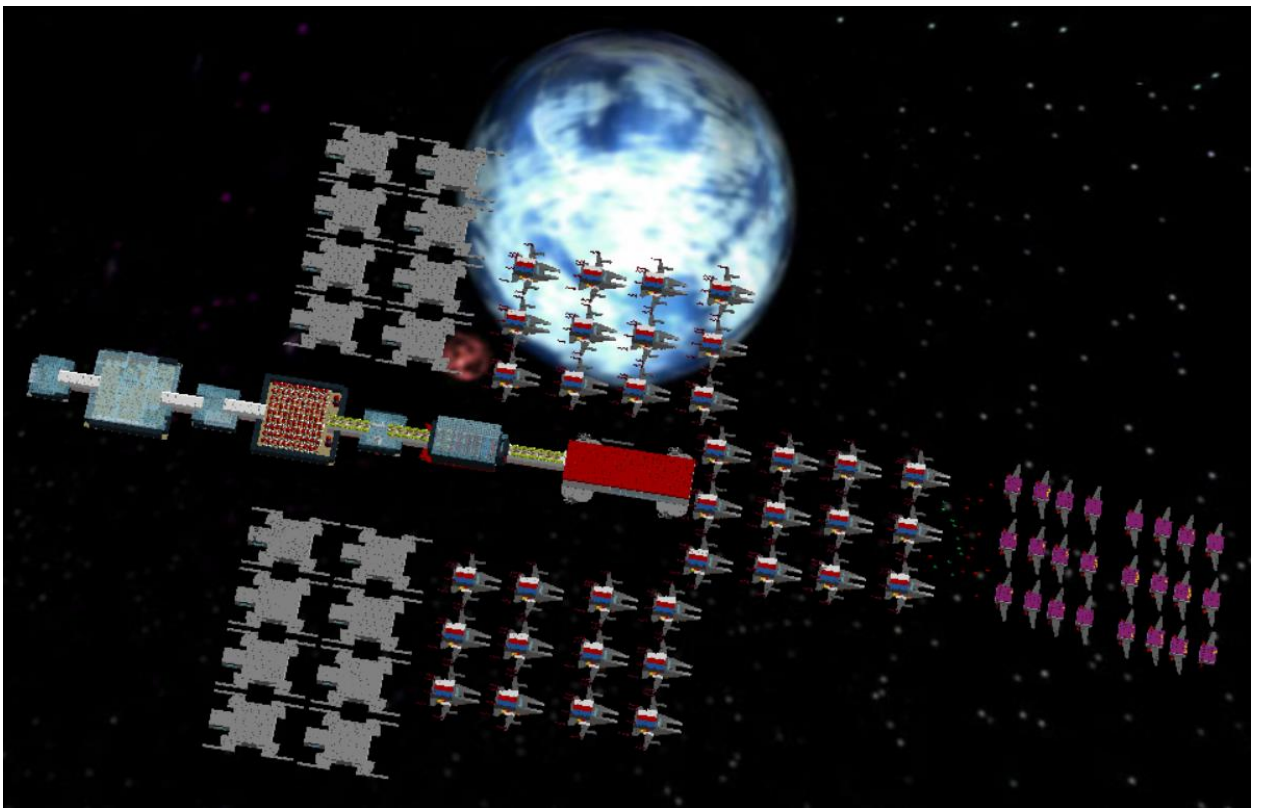


Дворец детского (юношеского) творчества г. Ижевск

ПРОЕКТ

«Космические винты»



Руководитель:

Поздеева Ирина Николаевна

участник: *Машагатов Платон Антонович, 7 лет*

г. Ижевск, 2022

Вводная часть или с чего все начиналось.

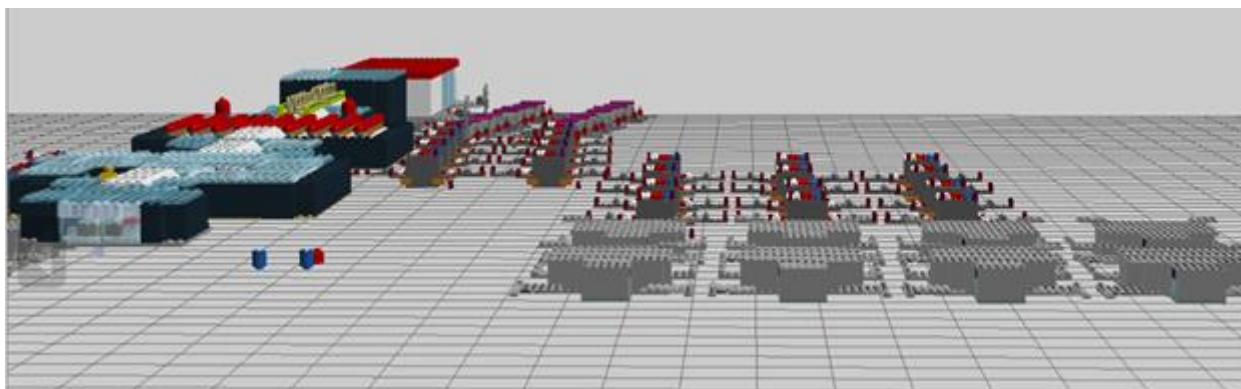
Еще в 1203 году были нападения инопланетными существами на Землю. Это свидетельствуют письма, которые были расшифрованы учеными инопланетологами (люди изучающие инопланетян). Нападения были на животных, людей, даже на целые племена, с применением лазерного, погодного и гравитационного оружия.

Как только письма были изучены, стала создаваться космическая станция, способная повлиять на силу со стороны космоса, галактики.

ОПИСАНИЕ ПРОЕКТА

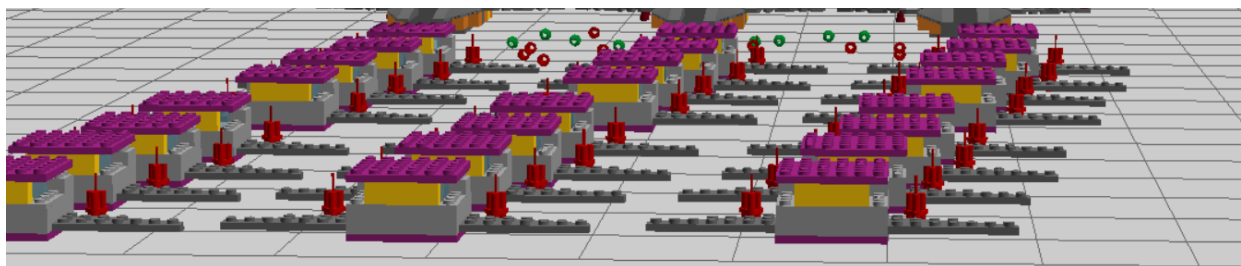
Станция «Космические винты» (рис. 1) несет миссию добра в космосе или обеспечение безопасности Земли. Основной задачей этого объекта является перевоспитание и перепрограммирование злых и враждебно настроенных инопланетян.

Рис.1



Самолеты враждебных инопланетных существ (рис.2).

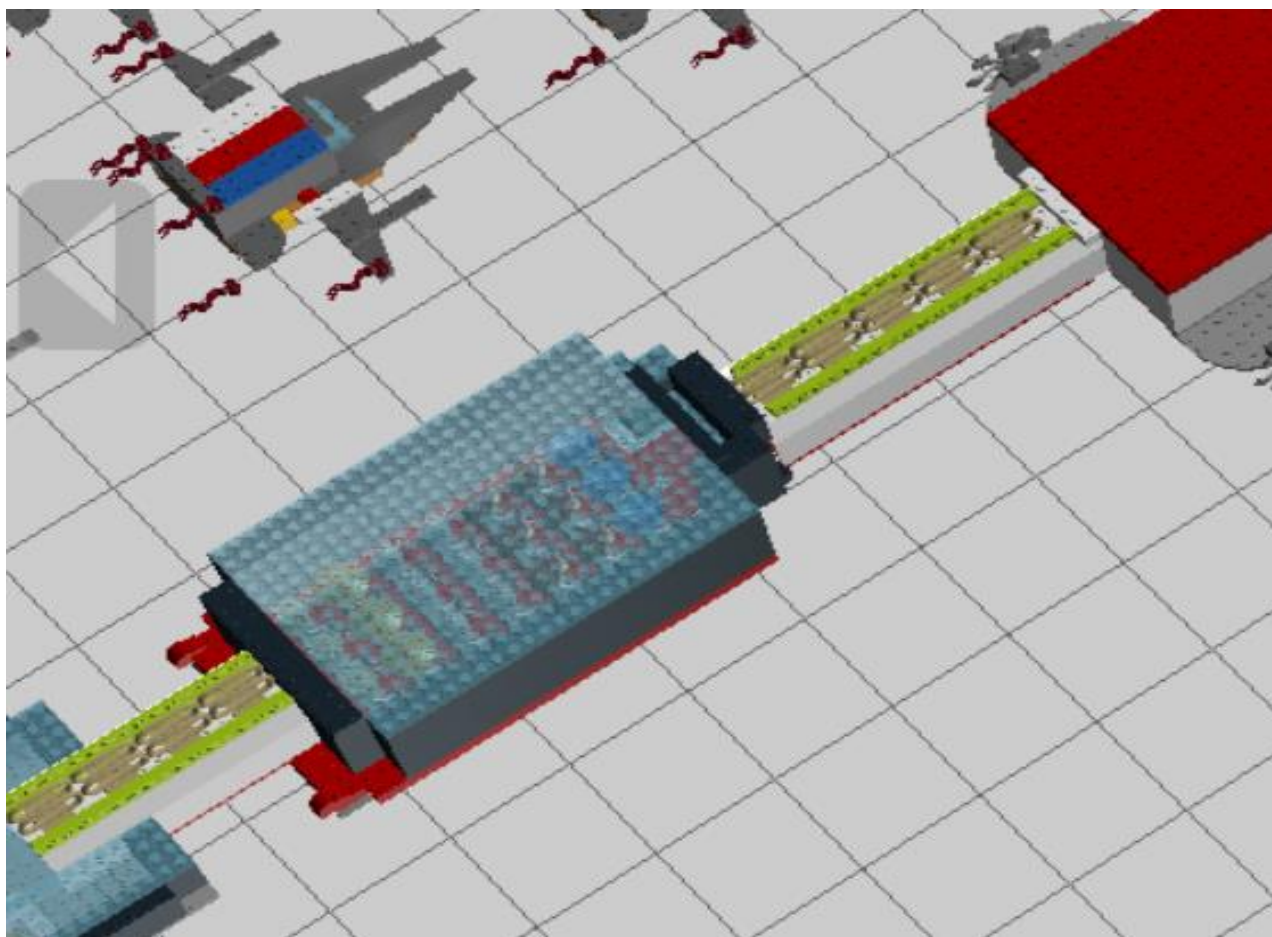
Рис. 2



Станция имеет плоское и продолговатое строение, состоящее из отсеков (модулей). Отсеки соединяются коридорами (рис.3), выполненными в белом цвете, снаружи на коридорах растут растения. Они находятся под прозрачным плотным материалом, он позволяет пропускать солнечный лучи и растения выделяют кислород, который подается в станцию по трубкам, что дает возможность дышать сотрудникам станции.

Модули (отсеки) имеют прямоугольную форму. Стены изготовлены из блоков содержащих углерод. Углерод — это лёгкий и распространённый элемент, способный создавать очень сложные молекулы. Именно такой строительный материал нужен для возникновения и эволюции живых существ.

Рис.3

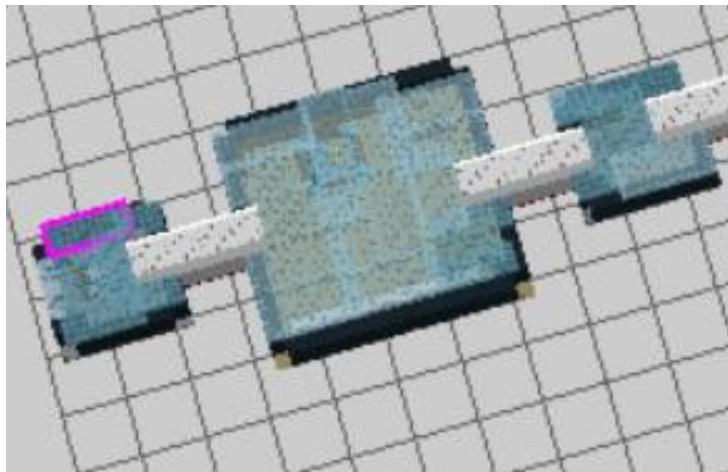


Космические винты расположены в 20 000 км от Земли. Это позволяет обезопасить планету от возможных нападений злых инопланетян. Контролировать безопасность ее.

Станция имеет 7 отсеков (модулей). Каждые предназначены для максимально эффективной и слаженной работы по поставленной цели.

1 отсек:

Рис.4



- управление станцией (рис.4) слева направо 1 модуль. Она оснащена различными рулями, электроникой, рацией, подзорная труба. Поверхность покрыта солнечными батареями, преобразующие солнечную энергию в электроэнергию, питающую электронику и двигатели станции, так же 2,3,6 отсек так же покрыт солнечными батареями.

2 отсек:

- зона отдыха сотрудников станции. Солдаты и ученые могут восстановить силы в бассейне, поиграть в игровые автоматы (рис.4) 2 модуль слева направо.

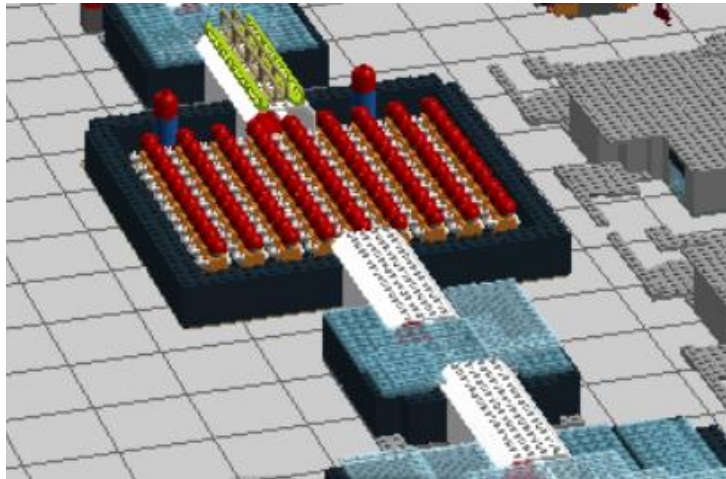
3 отсек:

- 1 лаборатория (рис.4) 3 модуль слева на права. Она содержит баки с химической жидкостью. В баках купают злых инопланетян, этот первый этап перепрограммирования инопланетян. Там трудятся 2 ученых.

4 отсек:

- космическая армия (рис.5). Солдаты находятся в боевой готовности. Сидят на своих пунктах размещения в скафандрах, которые способны выдерживать атмосферу космоса. По бокам у них расположены мощнейшие ракетные установки.

Рис.5



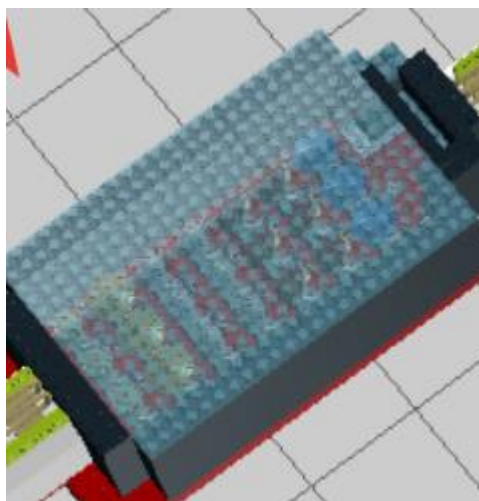
5 отсек:

- 2 лаборатория (рис.5). Тут находится компьютерные установки, позволяющие просканировать и записать все данные об инопланетянине, насколько эффективно прошла работа. Полностью ли проведена поставленная задача.

6 отсек:

- армия (рис.6). Тут живут космические солдаты, в данный момент они находятся на отдыхе. После им надо будет сменять тех кто, сейчас несет боевое дежурство.

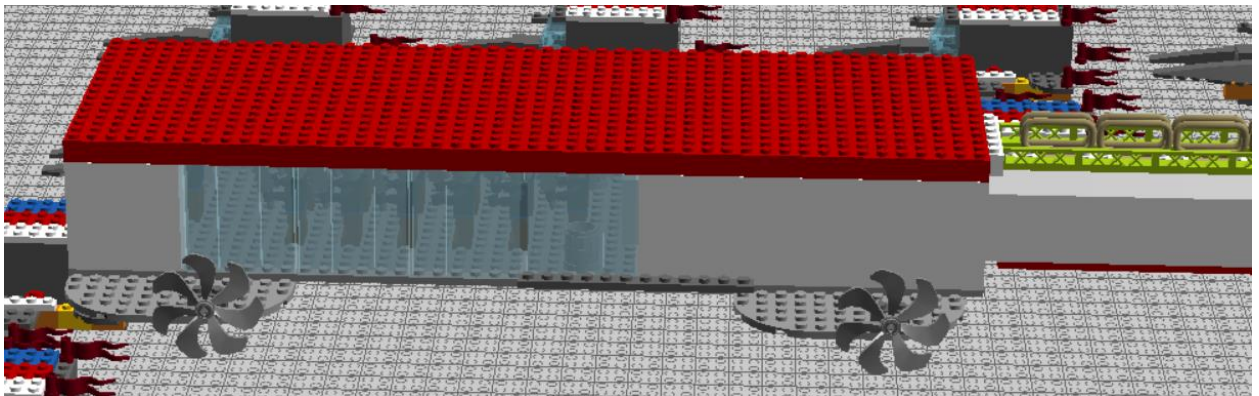
Рис.6



7 отсек:

- наблюдательный пункт (рис.7). Командный состав армии отслеживает все процессы, и из этой точки отдает боевые задачи солдатам. Как вы можете наблюдать, крыша данного модуля покрыта не прозрачным материалом, кирпичного цвета. Этот цвет теплый и раздражающий одновременно, стимулирует мозг работать. Цвет лидерства. По бокам 4 винта, они защищают боковые подступы. Так же этот модуль имеет обзорные окна на всем сторонам, чтоб командиры могли вести наблюдение со всех сторон.

Рис.7.

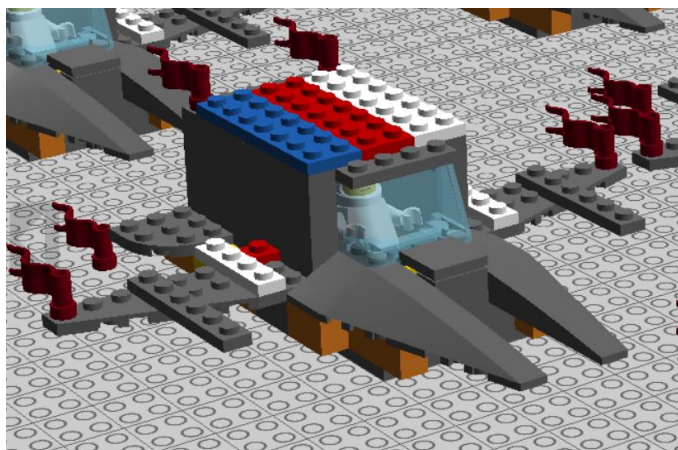


Станция «Космические винты» окружена своим ВВС (военно-воздушными силами). Состоят они из инновационно разработанных самолетов: Афроботы и Черепахи.

Афроботы (рис.8) - более маневренны и выполняют функцию разведчиков. При нападении могут трансформироваться в щиты. И оказывать сопротивление огнем.

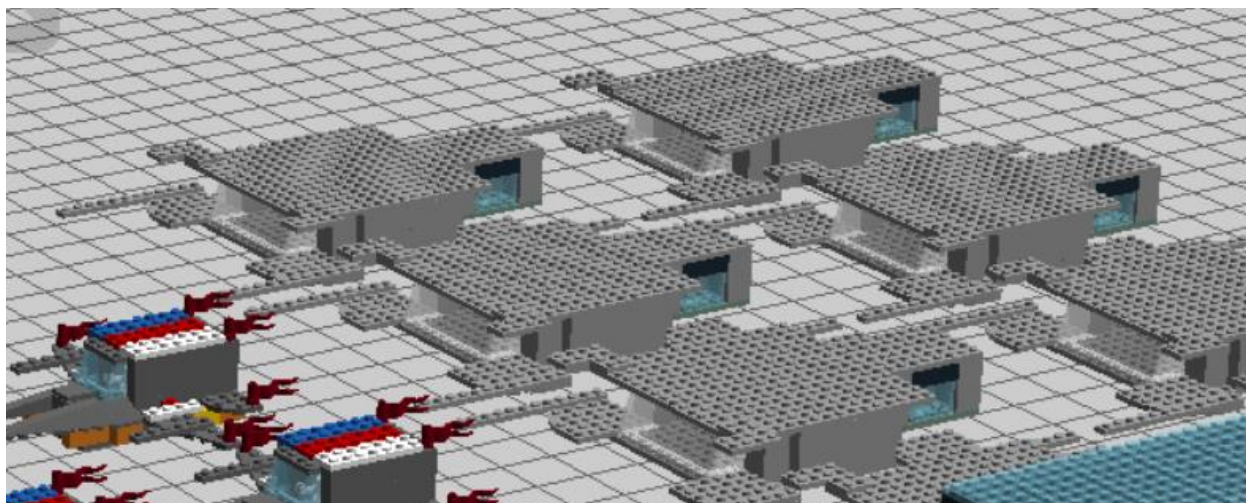
Корпус самолетов «Афробота» имеет три ярких цвета, несущие определенный посыл для злых инопланетян. Синий цвет означает мужество, красный означает огонь и белый – несет правду и добро. А флаги развивающиеся на крыльях говорит о смелости.

Рис.8.



Черепахи (рис.9) - самолеты несущие основную задачу по поражению противника. Визуально они выглядят как черепахи, ракеты и пушки находятся по всему периметру самолетов. Что позволяет им поражать цели на 360 градусов. Визуально черепахи создают ощущение расслабленности и противника это отвлекает,

Рис.9.



Энергией космическая станция и самолеты будут обеспечены за счет солнца, свет которого солнечные батареи станции преобразуют в электроэнергию.

Станция видна с Земли. И наблюдается как яркая звезда, довольно быстро идущая по небу.

Для изготовления проекта данной станции нам понадобилось более 5300 лего деталей.

Самолеты Космических винтов имеют снаряды зеленого цвета, а бойцы противника стреляют красными снарядами (рис.10).

Рис.10.

